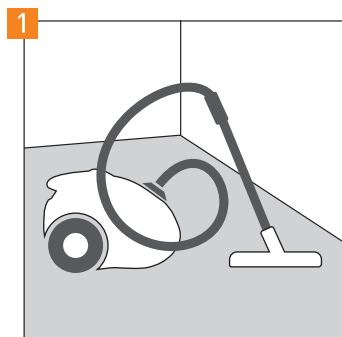


SELF SMART ALÁTÉT LERAKÁSI ÚTMUTATÓ

Kizárólagos forgalmazó:



A Self Smart alátét a ragasztós -dryback- típusú modul vinyl (LVT) padlóburkolatok lerakásához alkalmazható termék, kizárólag lakossági célú felhasználás esetén.

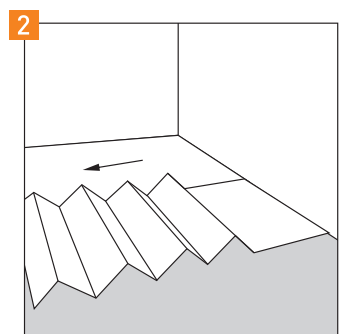


A termék lerakása előtt győződjön meg arról, hogy a felület tiszta, száraz, sima, egyenletes, megfelelően kiegyenlített, szilárd, merev, szennyeződésmentes – mindenben megfelel az előírt követelményeknek.

Mind az alátétet, mind a modul vinyl padlót akklimatizálni kell! 48 órával a beépítés megkezdése előtt helyezze el a termékeket az adott helyiségben, 18-27°C közötti hőmérsékleten.

Olvasza el a lerakni kívánt padlóburkolat gyártói/lerakási útmutatóját, tartsa be annak utasításait.

Ha az aljzatfelületen megnövekedett nedvességtartalom tapasztalható, forduljon a forgalmazóhoz vagy egy professzionális lerakó szakemberhez!

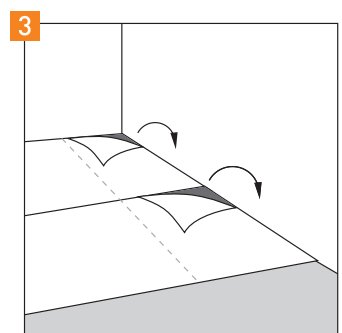


Tervezze meg előzetesen a padlópanelek elhelyezkedését, vágja le előre a szükséges darabokat

A védőfóliával felfelé fektesse le az alátétet és vágja a kívánt méretre egy vágókéssel. Az alátétpályákat hézagmentesen illesse össze.

Az alátétpályáknak merőlegesnek kell lenniük a lerakni kívánt modul vinyl (LVT) panelekre.

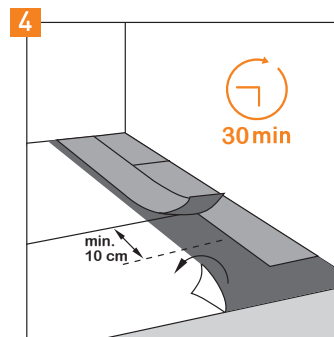
Az alátét nem alkalmas az aljzatfelület egyenetlenségeinek kiegyenlítésére!



Távolítsa el a védőfóliát az alátétről. Ne távolítsa el a teljes fedőréteget – csak annyit, amennyi néhány modul vinyl (LVT) panel lerakásához szükséges.

Kerülje a ragasztóréteg szennyeződését a védőfólia eltávolítása után, mivel az gyengíti a rögzítő hatást.

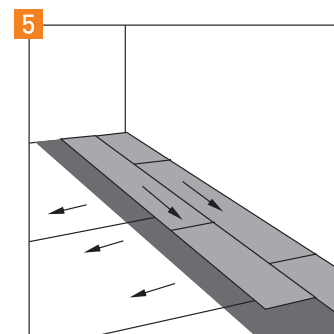
Ne lépjen, ne térdeljen rá a ragasztórétegre!
Helyezze rá/ragassza rá a modul vinyl (LVT) paneleket hézagmentesen az alátétre.



Kezdje a padló lerakását a legkisebb alátét pályától.

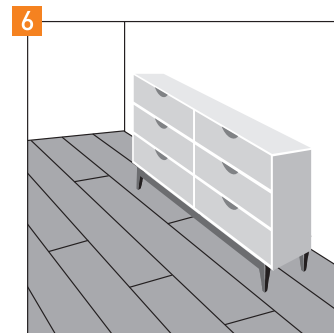
A modul vinyl (LVT) padlónak legalább 10cm-es átfedésben kell lennie a következő alátétpályával.

Pontatlanul lerakott modul vinyl (LVT) panel újra felszedhető és újra lerakható. A ragasztóréteg kötési ideje körülbelül 30 perc.



A már leburkolt felületen mozoghat. A leragasztott modul vinyl (LVT) panelekre rátérdelhet és folytathatja a további panelek lerakásához szükséges felületről a védőfólia eltávolítását.

Így elkerülhető a ragasztóréteg szennyeződése.



FIGYELEM! A Self Smart alátét kizárólag lakossági jellegű felhasználás esetén alkalmazható!

Közületi jellegű felhasználás esetén a közületi felhasználásra alkalmas minőségű modul vinyl (LVT) padlóburkolatot a megfelelő minőségű LVT ragasztóval, vagy oldószeres ragasztóval kell a teljes felületén az aljzathoz ragasztani!